

NABU-Ortsgruppe
Neckar – Enz

Liebe Freunde des Naturschutzbundes,

die Gemarkungen der Gemeinden Besigheim, Kirchheim a.N. und Bönnigheim erstrecken sich im Osten vom Pfahlhof-Wald und der Neckarsenke bis auf die bewaldeten Höhen des Strombergs im Westen. Die nördliche Grenze reicht bis ans Zabertal. Diese abwechslungsreiche Landschaft ist überwiegend geprägt von den Verebnungen und Hängen der Keuperstufen, wobei der Neckar sein Bett in den Muschelkalk eingegraben hat, das Ganze geologisch eingebettet in die sogenannte südwestdeutsche Schichtstufen-Landschaft.

So vielfältig wie die Landschaft sind auch die Tätigkeitsfelder der Ortsgruppe. Haupttätigkeit sind mehrere vogelkundliche Führungen im Jahr, wobei auch Botanik und Geologie besprochen wird. Einzelne Arbeitsgruppen befassen sich mit Amphibien und Greifvögeln.

Außerdem beteiligt sich die Ortsgruppe jeden Winter an einer Wasservogelzählung an Neckar und Enz.

Überdies betreut die Ortsgruppe verbands-eigene Grundstücke auf Besigheimer Gemarkung.

Auf der Markungsfläche sind noch größere Streuobstwiesen vorhanden, jedoch nehmen die Rebflächen einen breiten Raum ein. Wald ist mit ca. 500 Hektar vertreten. Auch finden sich auf trockenen Magerrasen auf Muschelkalk und Schilfsandstein noch Orchideenvorkommen, aber auch im Wald sind sie einzeln anzutreffen.

Erwähnenswert sind die Vorkommen von Schleiereule und Steinkauz. Ebenso sind das Rebhuhn, die Nachtigall, der Pirol und der Neuntöter anzutreffen.

Die Ortsgruppe hat zurzeit etwa 220 Mitglieder. Wir treffen uns in unregelmäßigen Abständen zum Informationsaustausch und geselligem Zusammensein in Gasthäusern in Kirchheim a.N.

Mit freundlichen Grüßen

Ihr Jörg Altmann

Veranstaltungen der Ortsgruppe
Neckar – Enz 2026:

- 15.02. Vogelkundliche Winterführung am Neckar in Besigheim
Treffpunkt 8.30 Uhr bei Parkpl. ALDI
- 19.04. Vogelkundliche Führung zusammen mit dem Albverein
Treffpunkt 8.00 Uhr Gemmrigheim Sporthalle
- 01.05. Durch die Natur im Frühling
Treffpunkt 7.30 Uhr Bönnigheim
Parkplatz Kloster Frauenberg
- 17.05. Vögel der Streuobstwiesen
Treffpunkt 7.30 Uhr Kirchheim
Parkplatz Fa. Herzog
- 18.10. Streuobstwiesen und Wald
Treffpunkt 9.00 Uhr Besigheim
Parkplatz Hörnle
- 19.11. Vortrag Tiere der Heimat
Treffpunkt 19.30 Uhr Kirchheim
KVZ Alte Schule

Termine für Pflegeeinsätze werden kurzfristig bekanntgegeben.


Adressen der Ortsgruppe
Neckar-Enz:


Vorsitzender: Jörg Altmann
Im Häsele 7
74397 Pfaffenhofen
Tel. 07046-2390

Kassierer: Dieter Ley
Bietweg 25
74321 Bietigheim-Bissingen
Tel. 07142-939325

Schriftführer: Joachim Ley
Blumenstraße 5
74366 Kirchheim a.N.
Tel. 07143-93442

Raum für Notizen

 <https://www.nabu-neckar-enz.de/>

 info@nabu-neckar-enz.de

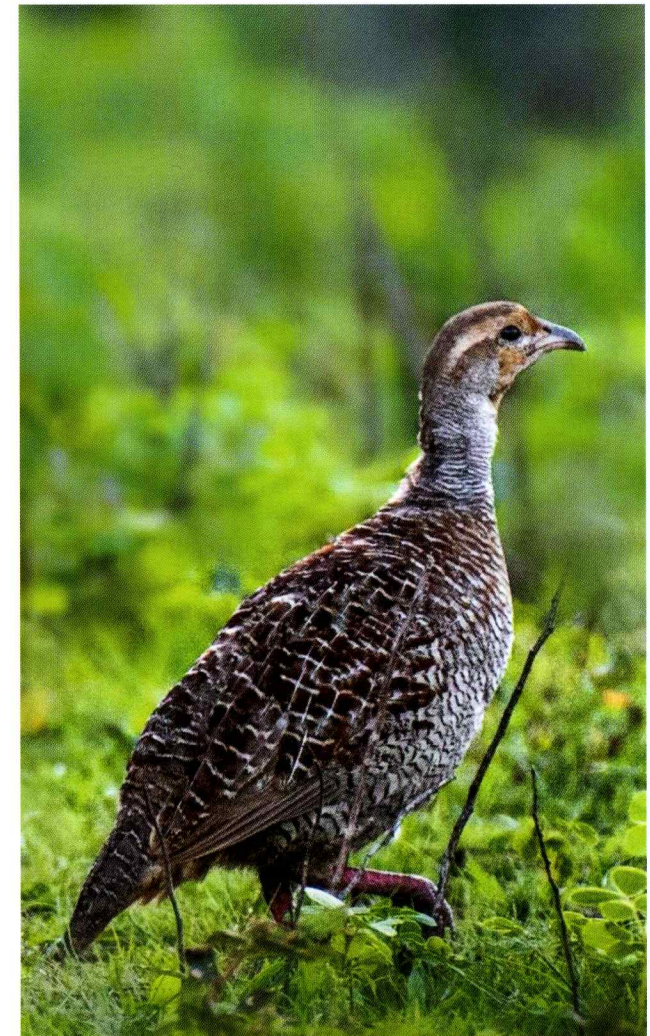


Homepage der
OG Neckar-Enz



Formular Mitglieds-
Antrag NABU BaWü

Ortsgruppe
Neckar – Enz



Rebhuhn – Vogel des Jahres 2026 Foto: Rajukhan Pathan / Pexels